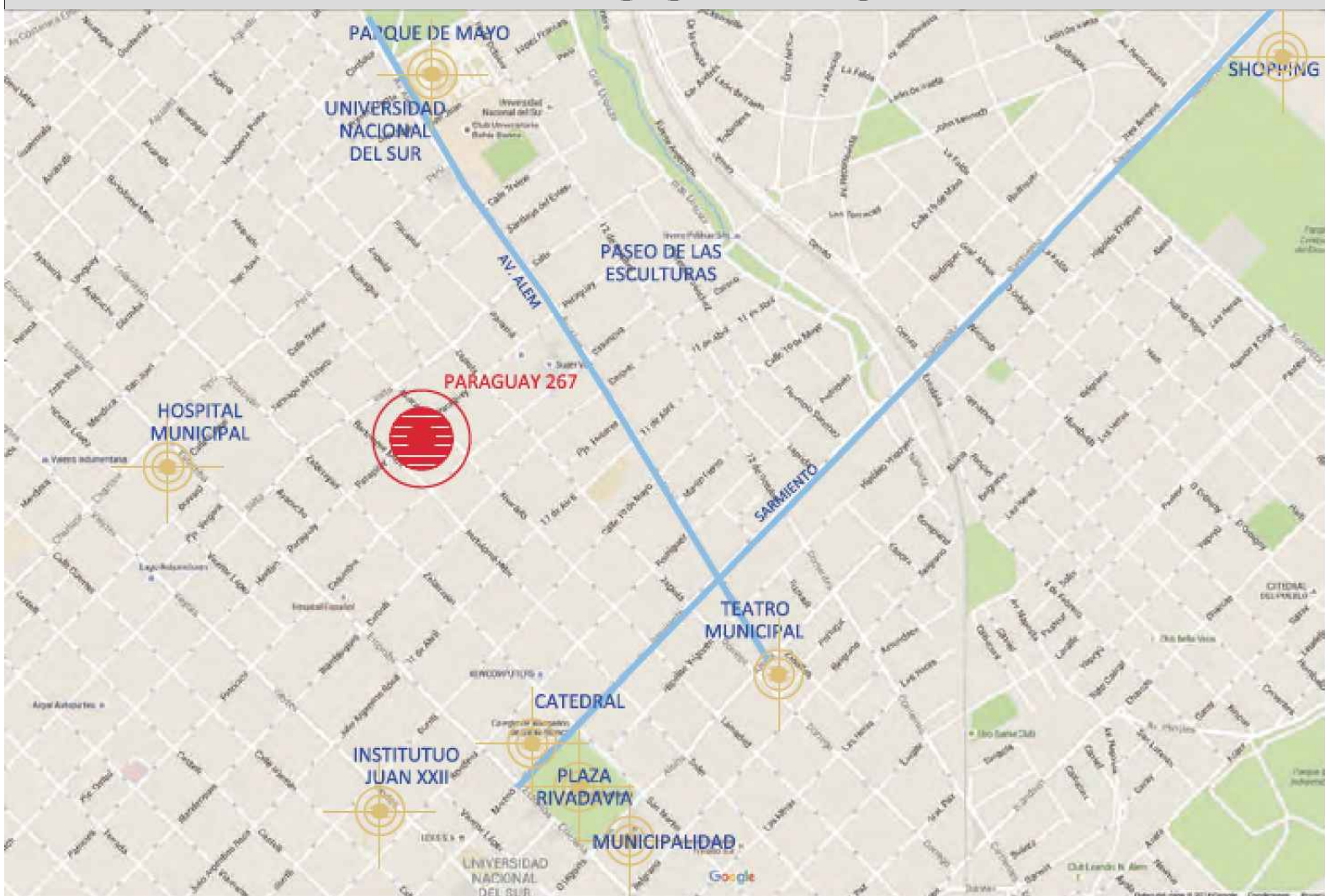


PARAGUAY 267



EXCELENTE UBICACIÓN

Emplazado en el sector más buscado del mercado, en calle Paraguay 267 entre Alvarado y Mitre.

Una ubicación estratégica, a tan solo:

- 3 cuabras de Av. Alem
- 7 cuabras de la UNS
- 7 del Instituto Juan XXIII
- 6 cuabras de la plaza Rivadavia

Moderna torre con departamentos de gran calidad espacial interior: las unidades tienen un diseño favorable, los m² están muy bien distribuidos, quedando cada ambiente con ventana propia y ventilación natural

Gran variedad de Tipologías:

- 1D con balcón
- 1D sin balcón
- 2D con balcón
- 2D sin balcón
- Departamento flexible (1D)
- Penthouse 2D con terraza

MARTINOLICH
arquitectos

GS **GrupoSur**
DESARROLLOS INMOBILIARIOS

FIDEISA
ADMINISTRACIÓN DE FIDEICOMISOS

www.gruposur.com.ar / ventas@gruposur.com.ar

www.fideisa.com.ar

PARAGUAY 267



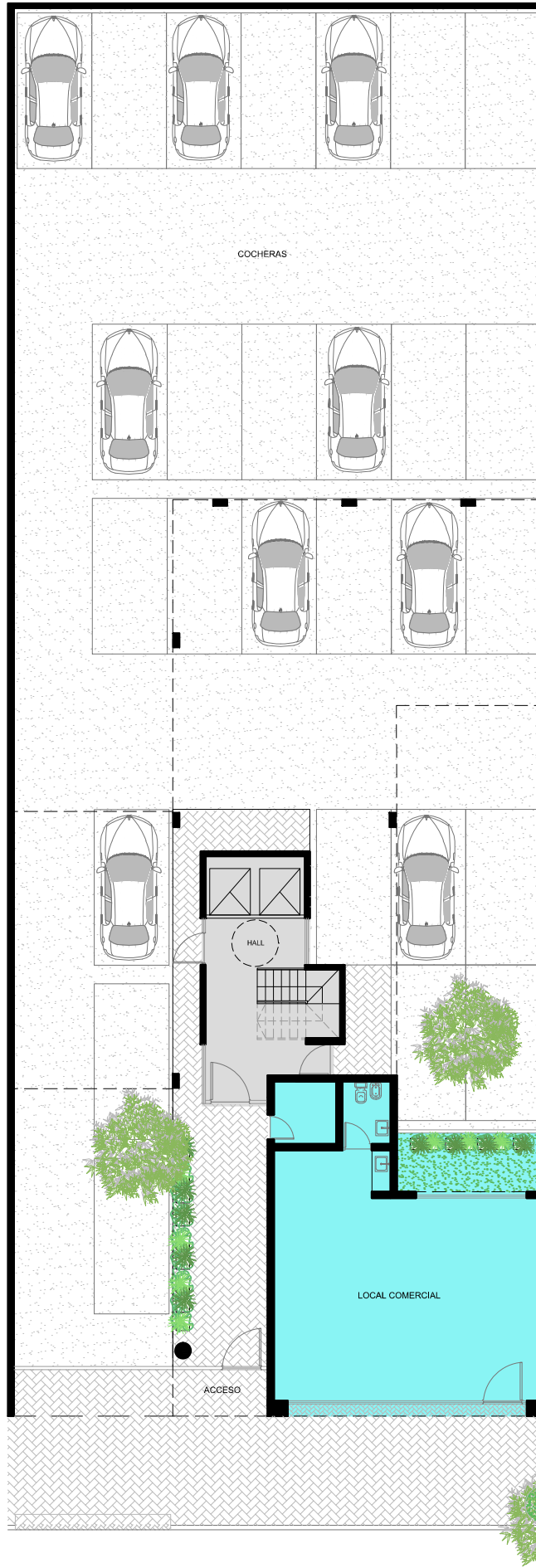
PARAGUAY 267



TORRE DE PLANTA BAJA + 10 PISOS DE DEPARTAMENTOS



PARAGUAY 267



PARAGUAY 267

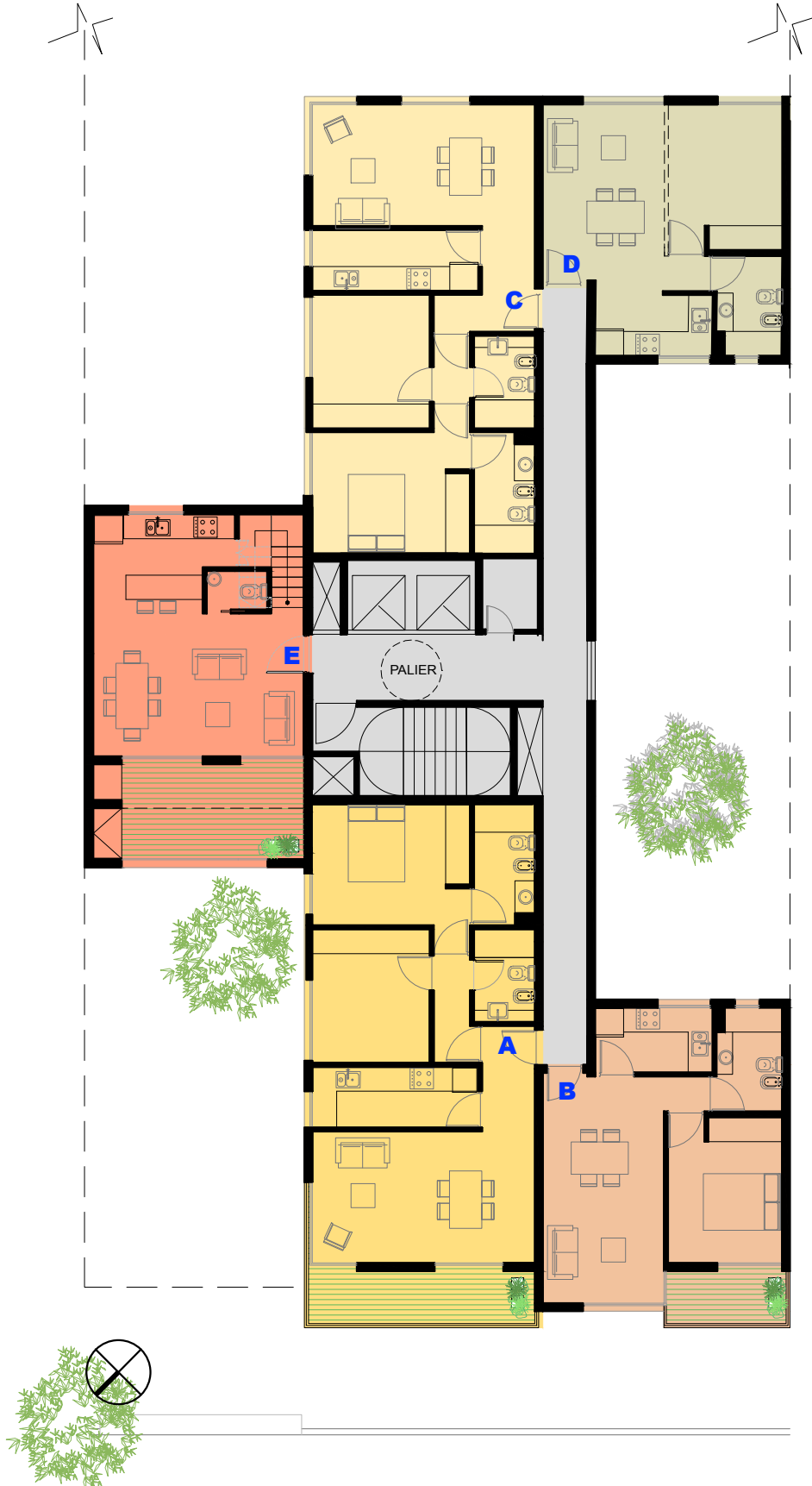
A UNIDAD FRENTE
-Ubicación: Frente de 2° a 9° piso
-Dormitorios: 2
-Expansión: Balcón semicubierto
-Superficie: 75 m2

B UNIDAD FRENTE
-Ubicación: Frente de 2° a 9° piso
-Dormitorios: 1
-Expansión: Balcón semicubierto
-Superficie: 48 m2

C UNIDAD CONTRAFRENTE
-Ubicación: Contrafrente de 1° a 9° piso
-Dormitorios: 2
-Expansión: sin balcon
-Superficie: 65 m2

D UNIDAD CONTRAFRENTE
-Ubicación: Contrafrente de 1° a 9° piso
-Dormitorios: 1 flexible
-Expansión: sin balcon
-Superficie: 38 m2

E UNIDAD FRENTE DUPLEX
-Ubicación: Duplex de Frente y Contraf
-Dormitorios: 2
-Expansión: balcon con parrilla
-Superficie: 92 m2



PLANTA TIPO

PARAGUAY 267

A-B UNIDAD UNIFICADA

- Ubicacion: Frente
- Dormitorios: 3
- Expansión: Balcón semicubierto
- Superficie: 123 m2

C-D UNIDAD UNIFICADA

- Ubicacion: Contrafente
- Dormitorios: 3
- Expansión: sin balcon
- Superficie: 103 m2

E PLANTA ALTA DE DUPLEX

- Ubicacion: Duplex de Frente y Contraf
- Dormitorios: 2
- Expansión: balcon con parrilla
- Superficie: 92 m2

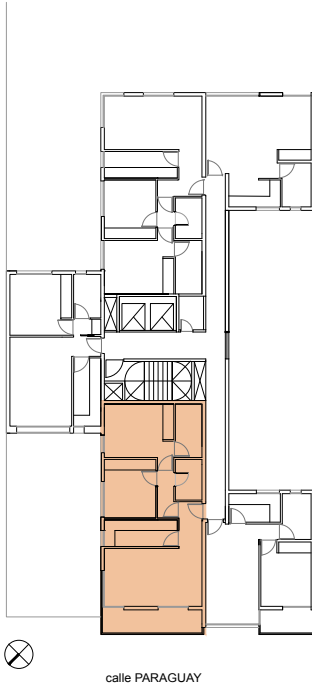


PLANTA UNIFICADA

calle PARAGUAY

PARAGUAY 267

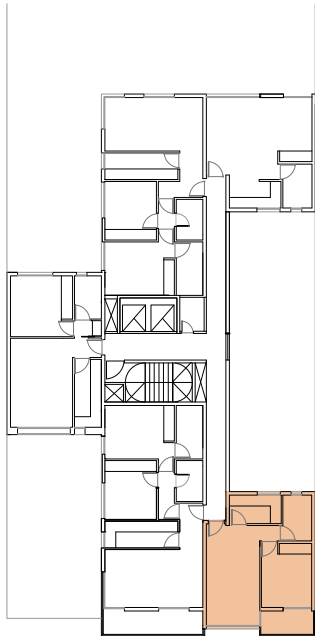
PISO 2° al 9°
UNIDAD **A** 75 m2



calle PARAGUAY

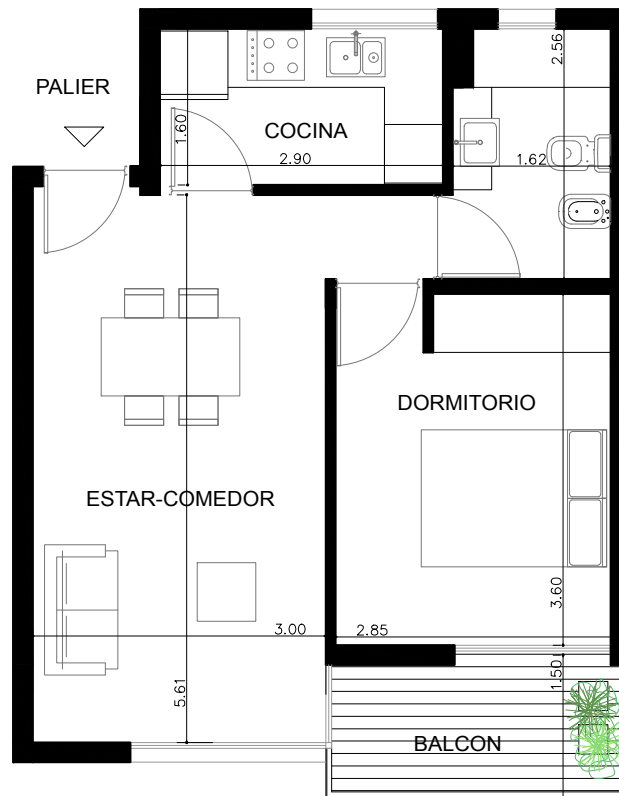


PARAGUAY 267



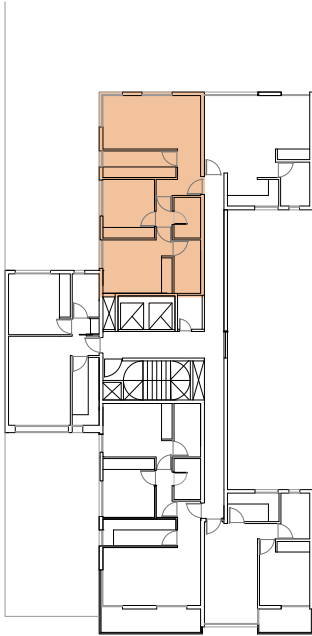
calle PARAGUAY

PISO 2° al 9°
UNIDAD **B** 48 m²

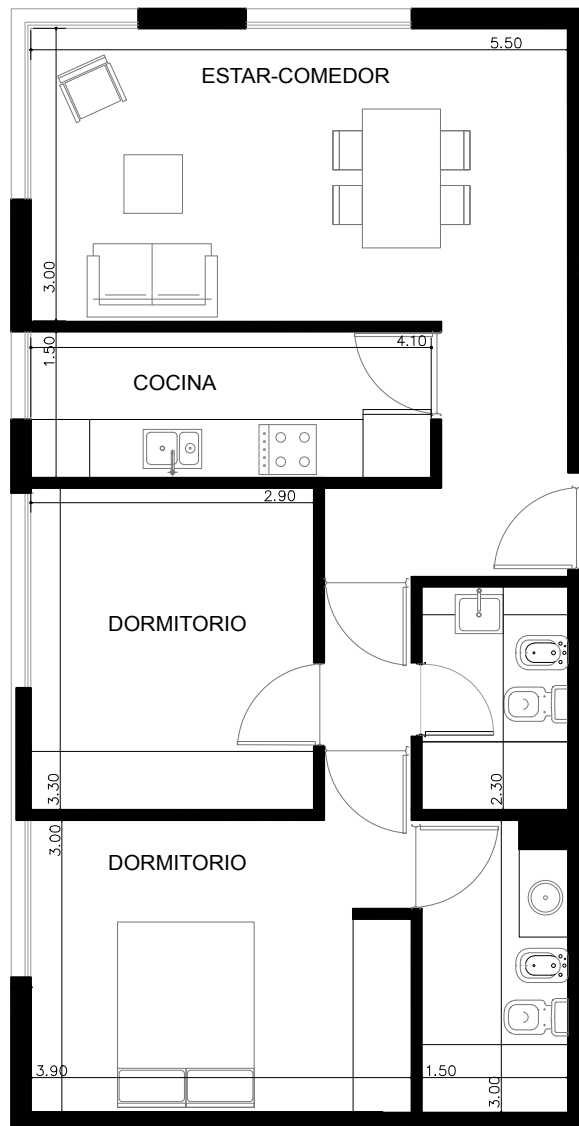


PARAGUAY 267

PISO 1° al 9°
UNIDAD **C** 65 m2

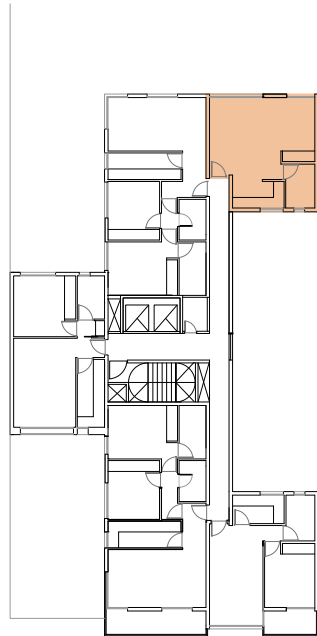


calle PARAGUAY

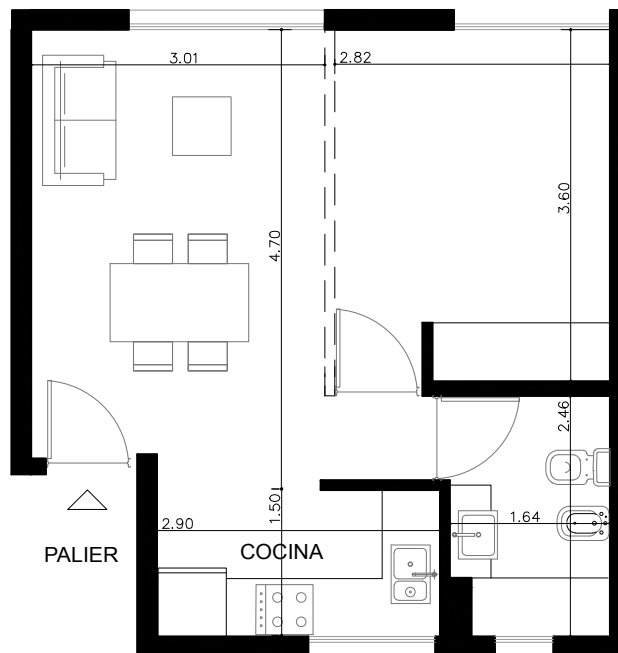


PARAGUAY 267

PISO 1° al 9°
UNIDAD **D** 38 m²



calle PARAGUAY

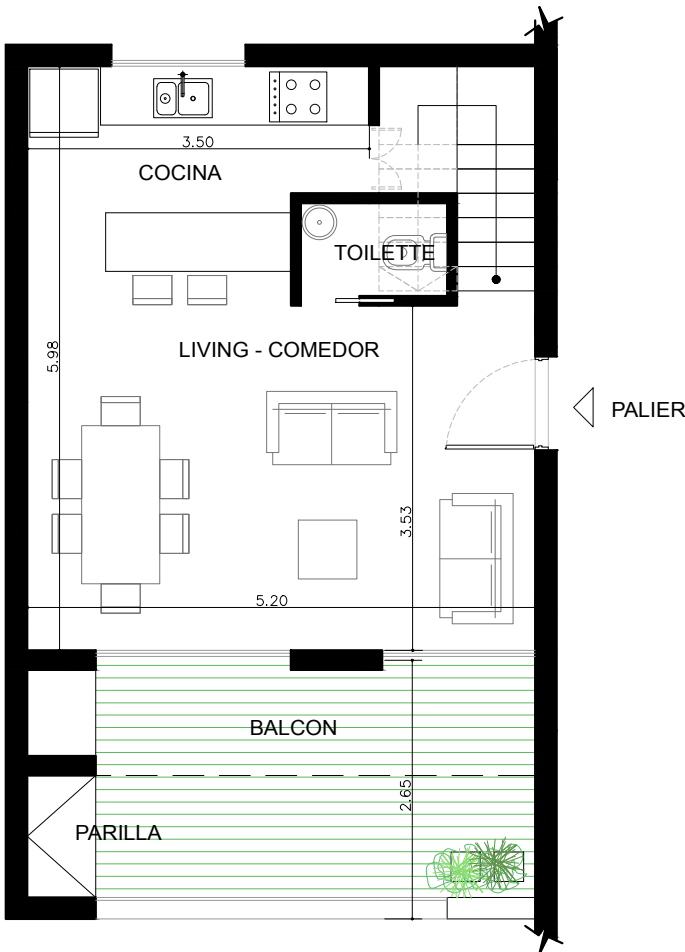


PARAGUAY 267

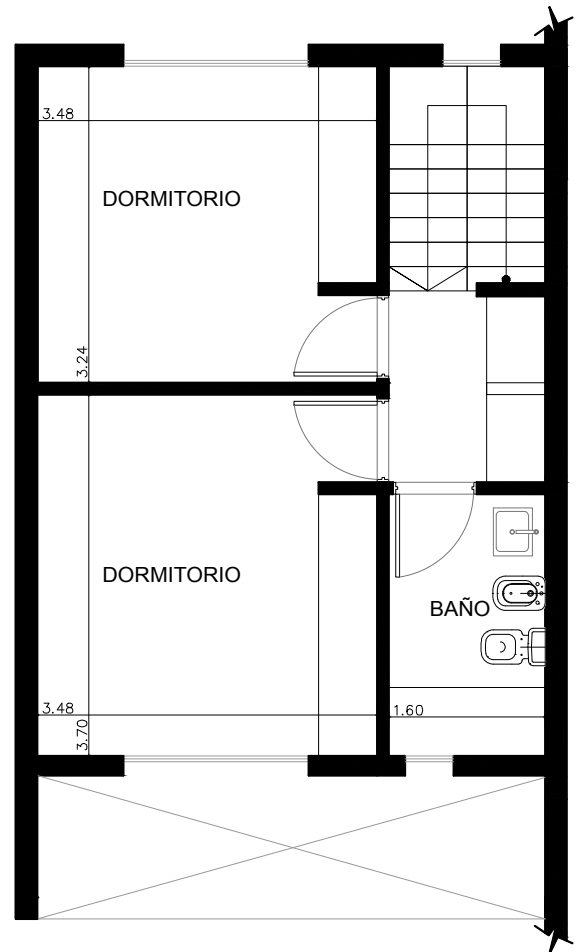
DUPLEX

UNIDAD **E** Sup TOTAL= 92 m2

Cubierto 80 m2
Balcón 12 m2
con parrilla



PLANTA BAJA DUPLEX



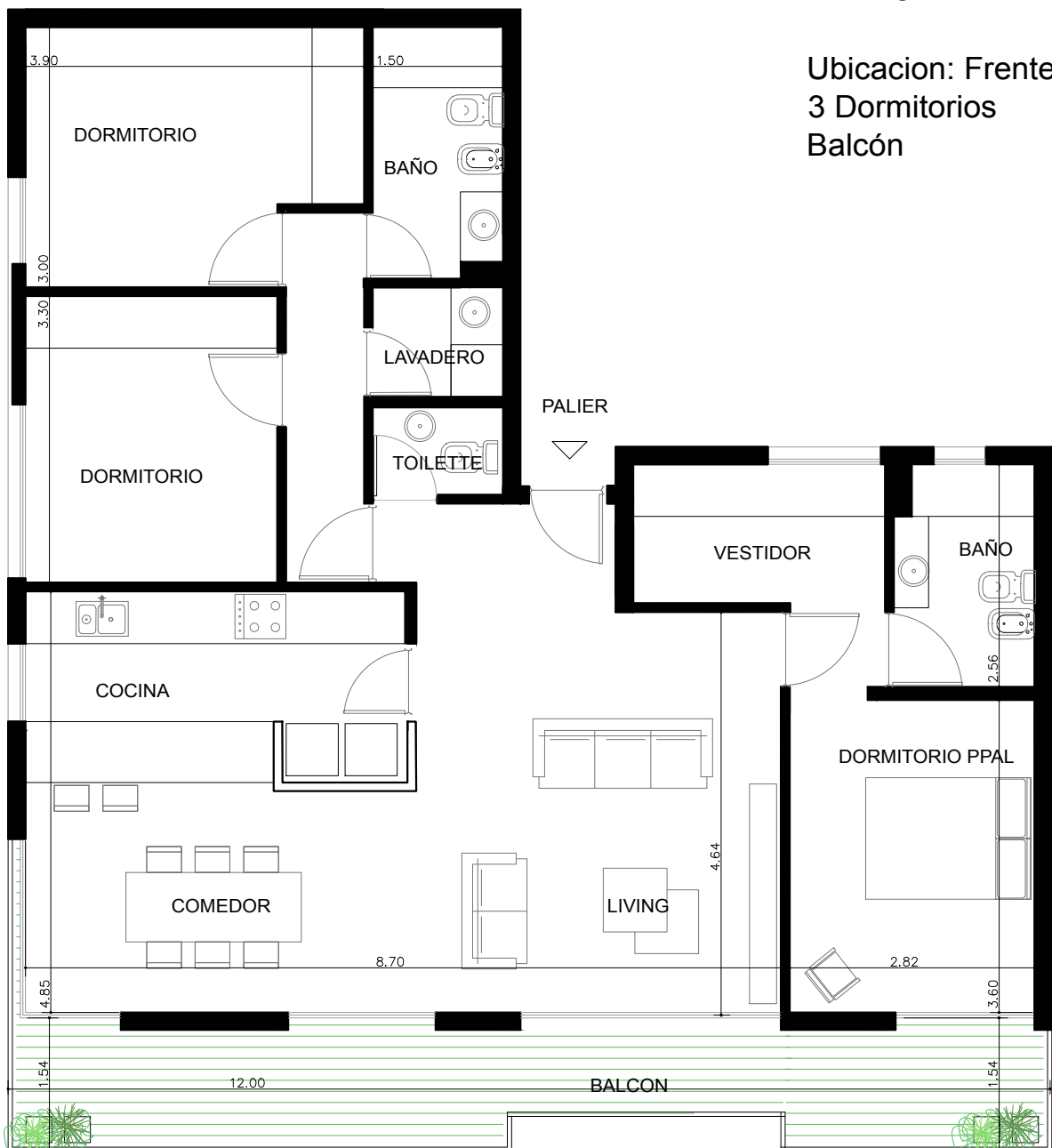
PLANTA ALTA DUPLEX

PARAGUAY 267

UNIFICADO
UNIDAD **A-B**

Sup TOTAL=
123 m2

Ubicacion: Frente
3 Dormitorios
Balcón



calle PARAGUAY